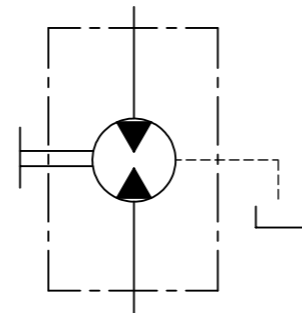


MOTOR DATA	
Cilindrata-Displacement	3,17 [cc]-0,19 [in3]
Rotazione-Rotation	bidirezionale drenaggio esterno bidirectional external drain
Guarnizioni-Seals type	NBR
Temperatura d'esercizio Operating temperature	-20...+85 [°C]
Classe di contaminazione richiesta Required contamination class	
Pressione max continua- Max continuous pressure	210 [bar]-3046 [psi]
Picco pressione sul drenaggio Peak drain pressure	3 [bar]-42.5 [psi]
Coppia max-Max torque	15 [Nm]

ESECUZIONE SPECIALE - SPECIAL EXECUTION	
1	Drenaggio in asse con conduttore - Drain on drive gear axis



HPL48671MARVB00R05	R05 KIT GUARNIZIONI MOTORE BID. GR.1 NBR SEAL KIT GROUP 1 NBR BID.MOTOR
HPL06000005030R10	R10 AN.ALB.ROT.12227 NBR R10 SHAFT SEAL 12227 NBR
HPL257030300R05	R KIT 5 LINGUET.A 3X3X10 UNI 6604-69 T R KIT 5 KEY A 3X3X10 UNI 6604-69 T
HP503101201R10	R10 KIT DADO/ROSETTA/SEEGER GR1 ALBERO E R10 KIT NUT/RING/SEEGER GR.1 E SHAFT
CODICE KIT - KIT CODE	COMPONENTI - ITEMS

1	Aggiornato distinta base e aggiunto tabella ricambi Update BOM and added spare parts list	30/10/2015	Tartari
Rev.	Descrizione / Description	Data / Date	Disegnato / Drawn by
DERIVATO DA / DERIVED FROM	FOGLIO N. / SHEET N. 1 / 1	DISEGNATO / DESIGNED BY capodivento	
SOSTITUISCE IL / IT REPLACED	COMUNICAZIONE / NOTICE N. M14510	DATA / DATE 13-06-2013	
SOSTITUITO DAL / REPLACED FROM	NOTE / NOTES	SCALA / SCALE 1:1	
DESCRIZIONE	MOTORE 131BDEG3G3B (NO STD DREN. ASSE COND.RE)	CODICE / PART NUMBER	
DESCRIPTION	GEAR MOTOR 131BDEG3G3B (NO STD DRIVE GEAR DRAIN)	HPLMA131BDEG3G3B18	
REPRODUCTION NOT PERMITTED ALL RIGHT RESERVED		TOUTE REPRODUCTION NON AUTORISEE EST INTERDITE	
		VIETATE LE RIPRODUZIONI NON AUTORIZZATE	